



## Safety Kid II

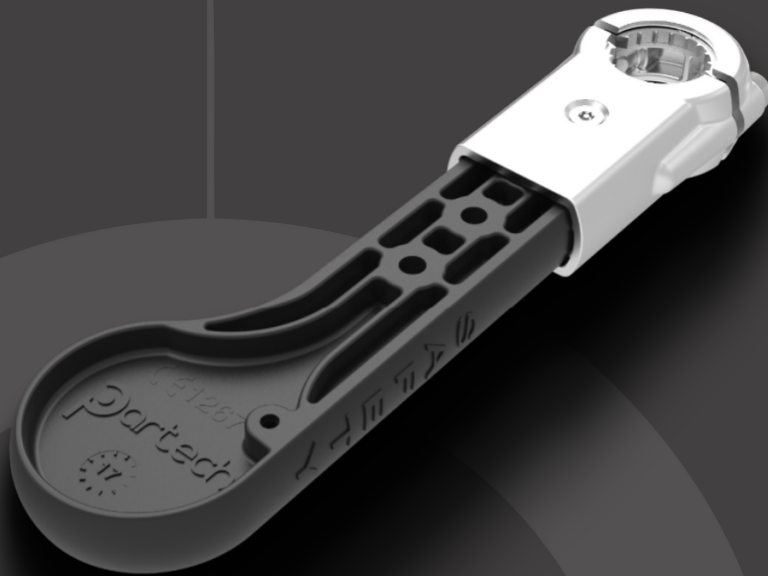
# dispositif additionnel de siège anti sous marinage CE

### Descriptif du système

Le dispositif est destiné à prévenir la chute de passagers durant le trajet.

Le dispositif vient se placer entre les jambes des passagers lors de la descente du garde-corps.

Le nombre de dispositifs équipant un siège se fera selon le choix de l'exploitant



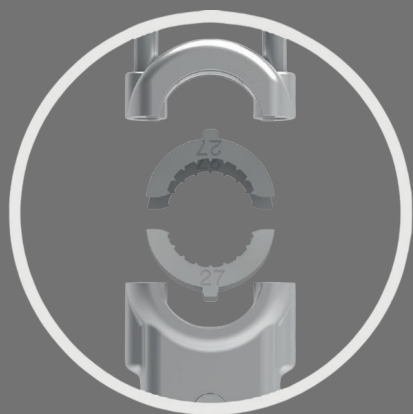
- Économique et efficace
- Montage facile et ultra rapide sans perçage du garde-corps
- Forme arrondie sur le bas pour minimiser les chocs et poinçonnements
- Section optimisée pour inertie dans le sens chute des passagers
- Souplesse dans le sens transversal,
- Léger (300gr)
- Barrière plastique souple incassable interchangeable
- Possibilité de montage en partie cintrée de garde-corps
- Fait office de poignée
- Point de fixation prévu pour sangle de préhension (option)



**partech**  
www.partech-sarl.com

Bureau d'études, Engineering mécanique  
PARTECH - 49, Rue Archimède, Alpespace- 73800 Sainte  
Helene Du Lac  
Téléphone: 04.79.84.34.35  
Mail : contact@partech.fr

FAIBLE LARGEUR



5 LONGUEURS

GRIFFES INTERCHANGEABLES

Serrage par griffes pour garde-corps diamètres 22-40mm

2 GAMMES DE FONDERIE

2 gammes de fonderie pour optimiser poids et dimensions. Gamme pour garde-corps diamètre 22-30 mm et 22-40mm

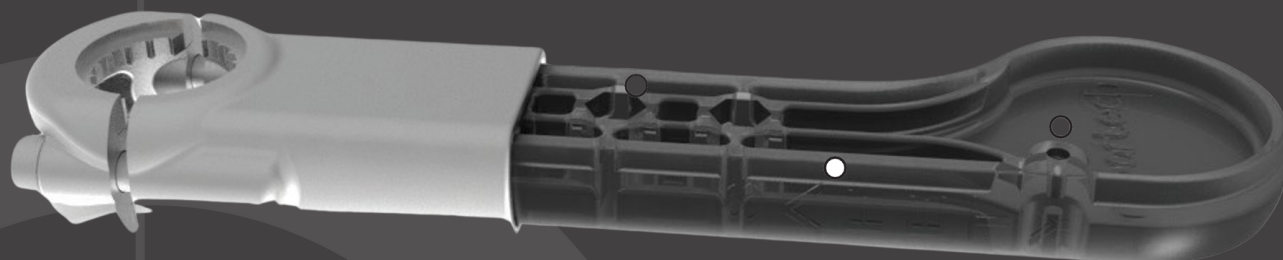
RIGIDITÉ LONGITUDINALE

Rigidité longitudinale opposée à la chute passagers

FORME ARRONDIE

Forme arrondie pour amortir et limiter poinçonnements et chocs

SOUPLESSE TRANSVERSALE



- ✓ Barrière plastique souple incassable, plusieurs coloris possibles
- ✓ Marquage «SAFETY», pour information passagers
- ✓ Point de fixation sangle de préhension



**partech**  
[www.partech-sarl.com](http://www.partech-sarl.com)

Bureau d'études. Engineering mécanique  
PARTECH - 49, Rue Archimède, Alpespace- 73800 Sainte Helene Du Lac  
Téléphone: 04.79.84.34.35  
Mail : [contact@partech.fr](mailto:contact@partech.fr)