

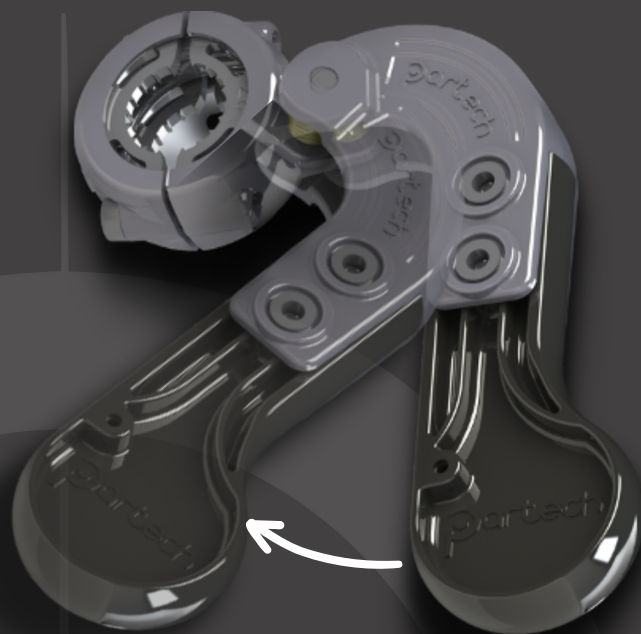


- Économique et efficace
- Montage facile et ultra rapide sans perçage du garde-corps
- Forme arrondie sur le bas pour minimiser les chocs et poinçonnements
- poignée plastique souple incassable interchangeable
- Possibilité de montage en partie cintrée du garde-corps
- Fait office de poignée pour garde corps
- Point de fixation prévu pour sangle de préhension (option)

Safety Kid Rétractable



dispositif d'anti sous marinage adapté pour siège PMR



Descriptif du système

Le dispositif est destiné à prévenir la chute de passagers durant le trajet.

Le dispositif vient se placer entre les jambes des passagers lors de la descente du garde-corps.

Le nombre de dispositifs équipant un siège se fera selon le choix de l'exploitant.

Grâce à son ressort de rappel le fauteuil ski sera toujours en bonne position car le safety va se replier.



partech
www.partech-sarl.com

Bureau d'études, Engineering mécanique
PARTECH - 49, Rue Archimède, Alpespace- 73800 Sainte
Helene Du Lac
Téléphone:
Mail : contact@partech.fr

GRIFFES
INTERCHANGEABLES
Serrage par griffes pour
garde-corps diamètres
22-40mm

ressort de rappel: partie mobile

5 longueurs
différentes de
poignées en
fonction du
type de siège

RIGIDITÉ
LONGITUDINALE
opposée à la chute
passagers

SOUPLESSE
TRANSVERSALE

FORME ARRONDIE
pour amortir
et limiter
poinçonnements et
chocs



partech
www.partech-sarl.com

Bureau d'études. Engineering mécanique
PARTECH - 49, Rue Archimède, Alpespace- 73800 Sainte
Helene Du Lac
Téléphone: 04.79.84.34.35
Mail : contact@partech.fr