



## Cab Rack

- Pas de déséquilibre transversal du véhicule
- Intégration du système dans la silhouette transversale du véhicule
- Facilité et rapidité de montage
- Les VTT sont très faciles à charger et cette opération peut se faire par les clients ou par le personnel d'exploitation

CE



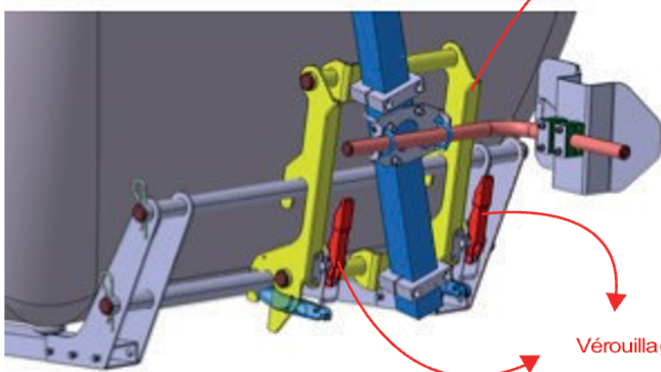
### Descriptif du système

Le CAB RACK a été conçu pour transporter en toute sécurité 2 VTT sur des cabines avec des passagers.

Les VTT sont disposés sur les faces amont et aval des cabines.

La structure porteuse est composée d'un berceau venant se fixer sous la cabine.

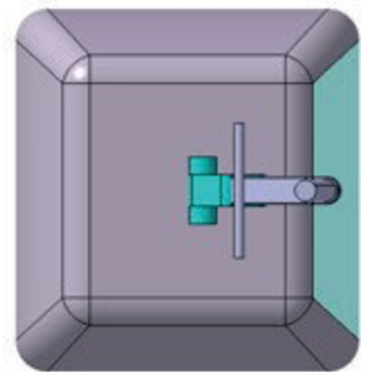
Démontage rapide du Rack pour stockage cabine



Extraction du Rack

Vérouillage par 2 sauterelles

Vue dessus cabine avec les 2 racks démontés pour stockage cabine dans garage



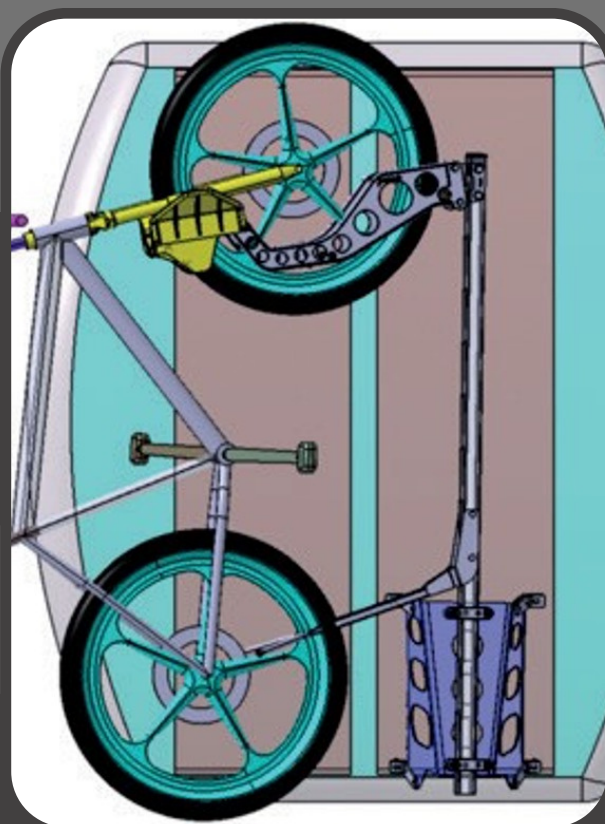
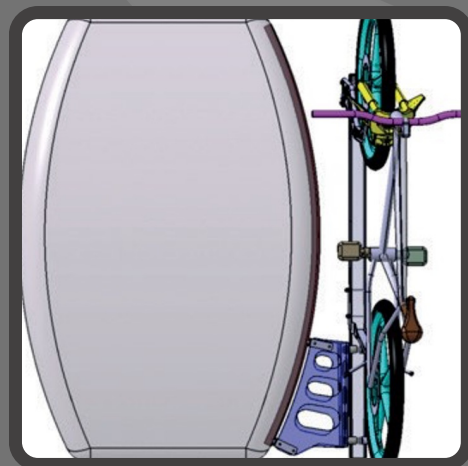
**partech**  
www.partech-sarl.com

Bureau d'études, Engineering mécanique  
PARTECH - 49, Rue Archimède, Alpespace- 73800 Sainte Helene Du Lac  
Téléphone: 04.79.84.34.35  
Mail : contact@partech.fr

# Support pour cabine

Le support sur porte de cabine est plus particulièrement adapté dans le cas d'installation ne permettant pas un transport sur les faces frontales (bourrage dans les contours ou non- respect du gabarit longitudinal).

Très léger il vient se monter en lieu et place des porte-skis ce qui diminue le déséquilibre transversal du véhicule. Suivant les installations le transport simultané avec des passagers est possible ou pas.



**partech**  
[www.partech-sarl.com](http://www.partech-sarl.com)

Bureau d'études. Engineering mécanique  
PARTECH - 49, Rue Archimède, Alpespace- 73800 Sainte  
Helene Du Lac  
Téléphone: 04.79.84.34.35  
Mail : [contact@partech.fr](mailto:contact@partech.fr)